

linker Grenze von eigenem Standort über zu (im Gelände gezeigt)

rechter Grenze von eigenem Standort über zu (im Gelände gezeigt)

- wir kämpfen : Stellung abgesetzt
- ab sofort Bereitschaftsstufe: „Gefechtsbereitschaft“
- Kraka fährt in Deckung
- es werden Schützenmulden ausgebaut, später weiterer Ausbau zu Kampfständen
- Beobachtungsdienst: Reihenfolge, Mkf B, Ladeschütze, danach ich
- Ablösung alle 60 Minuten
- Platz der Wechselstellung: befehle ich während des Ausbaues
- Sicherung: durch Feldposten des I. Zuges bei SCHEUNE
- Feuervorbehalt
- Feuerverbot gegen Flugziele.

4. Logistik

- Verwundetensammelpunkt (im Gelände gezeigt)
- Sperrbestand 1 LFK
- Später weitere Zuführung von Munition.

5. Führung und Fernmeldewesen

- Leuchtzeichen gem. Btl Befehl
- Platz des ZgFhr bei der HECKE (im Gelände gezeigt)

Anlage 6 (Bild 8)

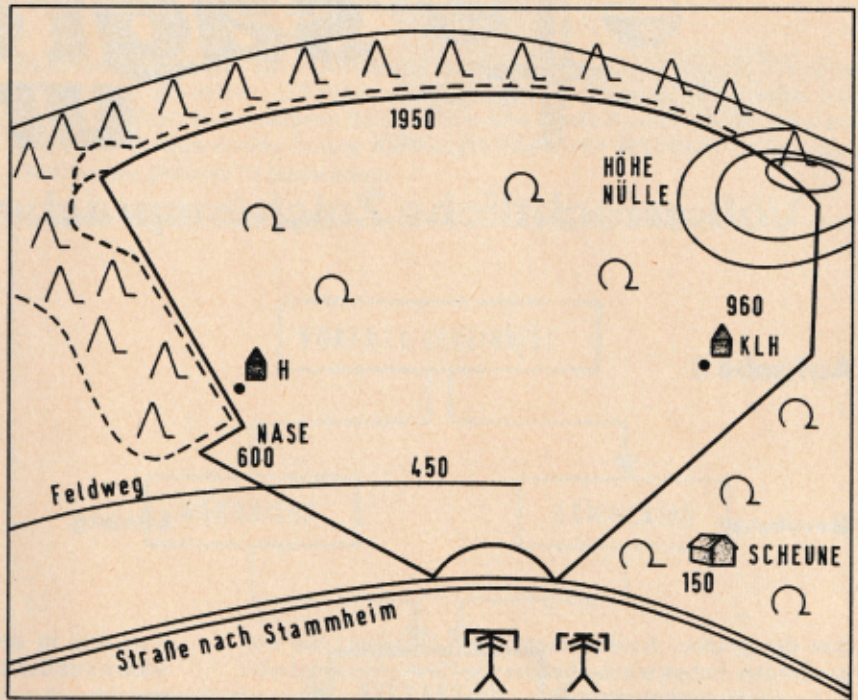


Bild 8: Feuerunterlage des TrpFhr MILAN (Entfernungsspinne)

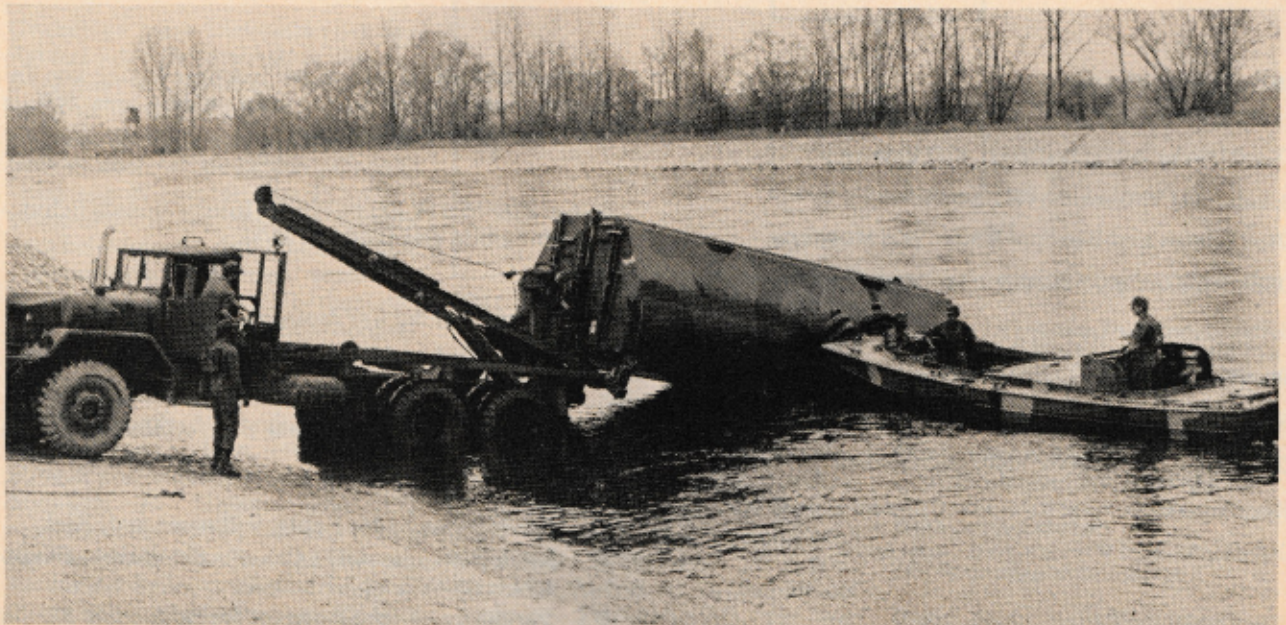
- Parole: EISEN-KOPF

- Fragen?

Wiederholen Sie!

Literaturhinweise: Kamm, L.: „Geländekunde“. 4. Aufl. Bonn: Verlag Offene Worte 1977; „Wehrausbildung in Wort und Bild“ 8/75, S. 346, S. 350; 11/77, S. 502; „Kampftruppen“ 3/72, S. 68; 4/75, S. 140; „Soldat u. Technik“ 9/76, S. 448.

Vorstellung eines neuen Gerätesystems



Ein Teil der amerikanischen Ribbonbridge wird zu Wasser gebracht. Sie soll Ende 1978 eingeführt werden.