




Aufgaben	Leitender				Lösung (Musterbeispiel)
1	stellt für die Trp- und GrFhr Einsatzgrundsätze des FschPzAbwZg (MILAN) in der Verteidigung heraus	hören mit	erkunden Stellungen des FschPzAbwZg (MILAN)		Grundlage: Ausbildungshilfen für den FschPzAbwZg (MILAN) (Fallschirmjägerkompanie) (1. Luftlandedivision)
2	Forderung: - Operationsplan (graphisch) - Zugbefehl (mündlich)	hören mit	je ein eingeteilter ZgFhr trägt seinen Operationsplan und Zugbefehl vor		Anlage 3 (Bild 4 u. 6) Anlage 4
3	Forderung: Auf der Basis des Zugbefehls ergeht der Auftrag an die Grp- und TrpFhr, den Trp-Befehl für die Verteidigung zu erstellen	je ein TrpFhr trägt seinen Befehl für die Verteidigung vor	hören mit und nehmen Stellung		Anlage 5
4	Forderung: Feuerunterlagen für den MILAN-Trp (Entfernungsspinne)	TrpFhr legen die Entfernungsspinne vor	werten aus und nehmen Stellung		Anlage 6

Anlage 1

Vorbemerkung zum Kompaniebefehl

Kompaniechef 3./Fallschirmjägerbataillon 251, der bereits den vorläufigen Bataillonsbefehl für die Verteidigung erhalten hat, landet soeben mit seinem Erkundungskommando auf dem Hubschrauberlandeplatz E 3 (Bild 3).

Bei ihm befinden sich die Zugführer II. und III. Zug, stv ZgFhr I. Zug, FmUffz, KpTrpFhr und ein Kradmelder.

Kompanie, nachgeführt vom Zugführer I. Zug, wird voraussichtlich um 11.30 Uhr landen.

Auf der Grundlage der Ergebnisse der vorausgegangenen Erkundung gibt der Kompaniechef nach der Landung den Kompaniebefehl für die Verteidigung.

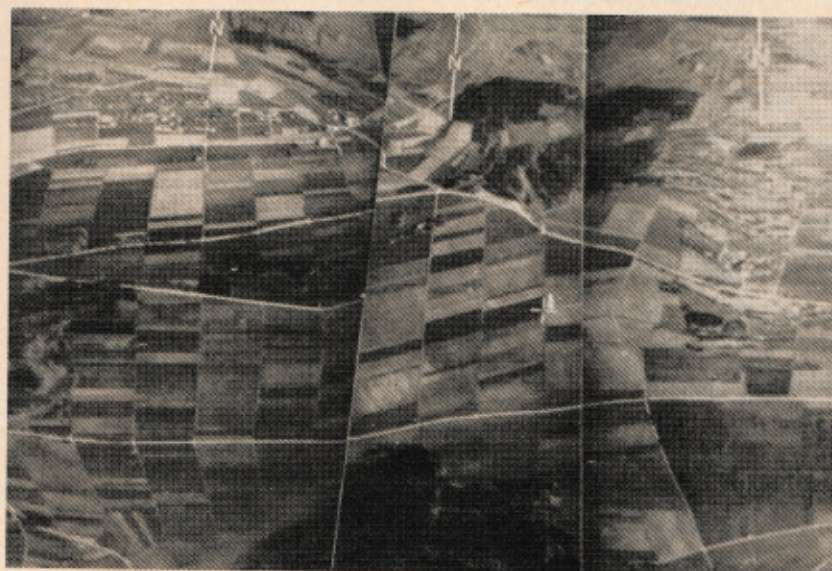


Bild 3

Kompaniebefehl für die Verteidigung

221015 sept A

Mündlich unmittelbar an KpTrpFhr, Ort: 8525 9430
ZgFhr II./III. Zug und stv ZgFhr I. Zug 500 südostwärts GARTNEREI
(Bild 4)

1. Lage

... ist Ihnen bekannt. Es muß damit gerechnet werden, daß ein neuer Versuch des Feindes, weiter nach OSTEN vorzustoßen, erfolgreich sein wird.